

Congres De Professional Centraal

24 januari 2019



kennis en aanpak van
sociale vraagstukken



Programma

1. Welkom, voorstellen
2. Inleiding: context waarin professionals werken
3. Kennismaking met professionele besluitvorming
4. Presentatie professionele besluitvorming
5. Aan de slag: vertaling naar de eigen praktijk
6. Reflectie en afsluiting





1. **Vormgeven aan (nieuwe) idealen op het gebied van meedoen**
2. **Terugdringen van kosten**
3. **Integraal kijken en handelen**
4. **Omgaan met toenemende complexiteit**



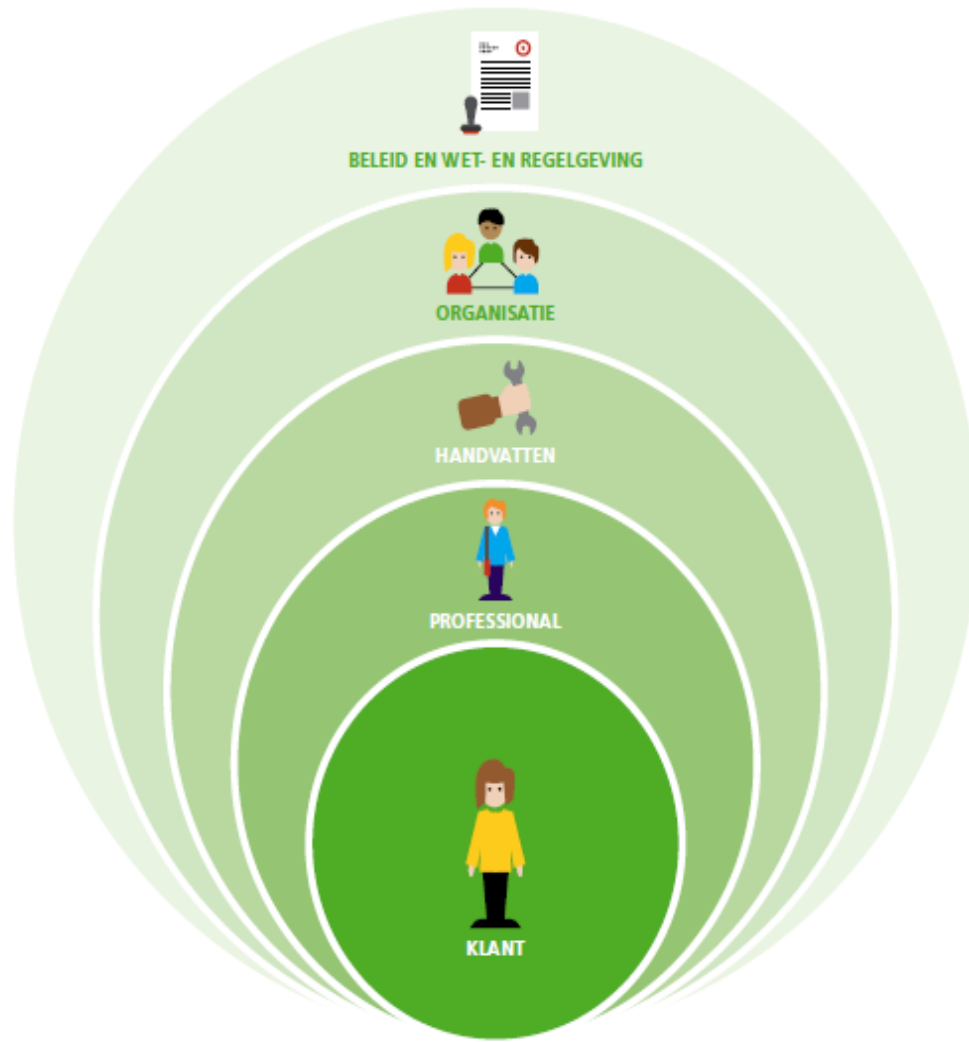


**Er zijn drie grote vraagstukken
boven komen drijven**

Hoe overbruggen we

- **Kloven tussen verschillende domeinen**
- **Kloof tussen visie/beleid & uitvoering**
- **Kloof ieder het gelijke geven & ieder het zijne geven**

Complexe omgeving
Veel veranderingen
Klant centraal
Veel besluiten nemen



Stemmen met de voeten

Ben je het eens of oneens met de volgende stellingen?



Ik weet vaak snel wat ik in een bepaalde situatie moet doen

**De wens van de klant is het
uitgangspunt bij mijn keuzes**

**Door mijn werkervaring kan ik
mijn werk beter doen**

**Mijn organisatie geeft mij houvast
in de uitvoering van mijn werk**

Wat is professionele besluitvorming?

De wijze waarop sociale professionals hun handelen inrichten, de keuzes die ze daarbij maken en hoe die keuzes tot stand komen





4 verschillende teams:

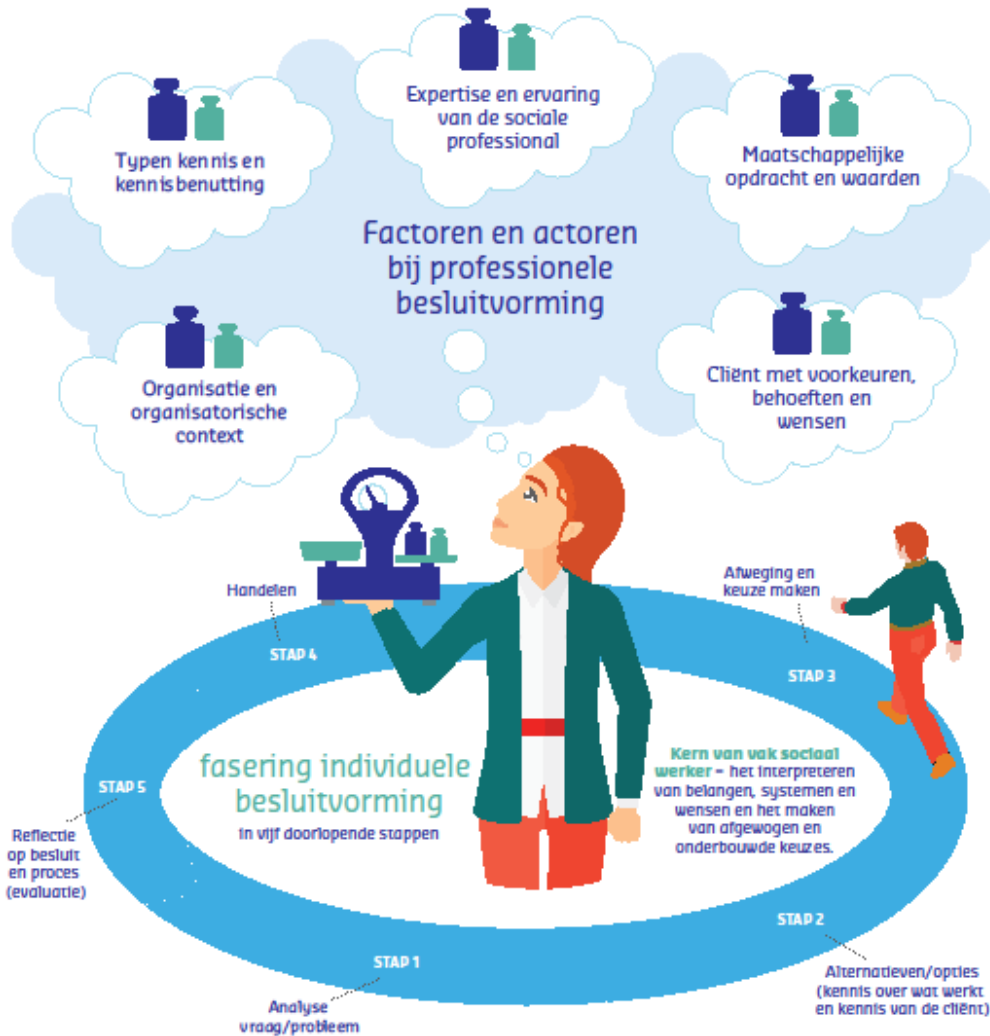
- FACT team
- Team Talentcentrum
- Sociaal wijkteam
- Team Stadsgeldbeheer

Verschillende methoden dataverzameling:

- Literatuuronderzoek
- Observaties teamoverleg
- Interviews met professionals
- Dagboeken
- Dagboekinterviews

De beslissende professional

Model voor professionele besluitvorming in sociaal werk



- Professionals nemen veel besluiten
- Verschillende typen besluiten
- Waan van de dag speelt grote rol
- Vaak snel en ad hoc besluiten
- Onbewust, maar niet ondoordacht of onzorgvuldig
- Op basis van ervaring en intuïtie
- Weinig gebruik van wetenschappelijke kennis
- Veel overleg
- Vooral individuele besluiten
- Besluitvorming geen onderwerp van gesprek



1. Professionele besluitvorming is zoektocht

2. Vertolken en vertalen belangrijk onderdeel

3. Terugkerende dilemma's:

- Wie heeft de regie: cliënt of professional?
- Ingrijpen of loslaten?
- Zelfbeschikking versus veiligheid?
- Volg je de regels of maak je een uitzondering?
- Doorgaan of stoppen met traject / begeleiding?
- Wat is onze taak en die van anderen?

1. Eerste reactie

- Als je kijkt naar je eigen werk, in hoeverre herken je het model dan?
- Welke elementen uit het model herken je wel, welke niet?

2. Vul het model voor je eigen praktijk

- Neem een beslissing van afgelopen week in gedachten
- Vul voor die beslissing het model in:
 - Wat nam je mee in het maken van die beslissing?
 - Welke stappen zette je in het maken van het besluit?
- Vul dat met steekwoorden in de lege wolken

3. In drietallen: bespreken van de ingevulde modellen

- Ieder licht kort toe wat die heeft ingevuld
- Bespreek met elkaar:
 - Wat valt op?
 - Wat zijn overeenkomsten?
 - Wat zijn verschillen?

- **Welk inzicht neem je mee uit deze workshop over je eigen besluitvorming?**



Meer lezen?

- <https://www.movisie.nl/publicatie/visie-vakbekwaamheid-maken-verschil>

Vragen of interesse in meer? Neem contact op:

- Marjet van Houten – m.vanhouten@movisie.nl
- Sanneke Verweij - s.verweij@movisie.nl